



CATHEXIS®

CathexisVision®

Решения для управления видеонаблюдением

Пакет программного обеспечения для управления видео CathexisVision предоставляет широкий спектр комплексных решений, отвечающих всем требованиям по управлению инфраструктурой и безопасностью в различных сегментах рынка: розничной торговле, банковском деле, гостиничном бизнесе, горнодобывающей промышленности, в учебных заведениях, на объектах жилой и коммерческой недвижимости, заводах, больницах, в транспорте и логистике, городском видеонаблюдении и во многом другом.

Уделяя особое внимание простоте, открытая архитектура позволяет организовать бесшовную интеграцию с IP-камерами или сторонними системами, предоставляя оптимальное комплексное решение и максимальную окупаемость инвестиций для самого широкого спектра применений.

Отличительные особенности ПО CathexisVision:

- Платформа с открытой архитектурой
- Корпоративная, многосайтовая архитектура
- Видеоаналитика
- Автоматическое распознавание автомобильных номеров (ANPR)
- Интеграция со сторонними системами
- Продуманная среда командного центра
- Продвинутый видеопоиск
- Киберзащита и отказоустойчивость
- Поддержка разных языков



Эффективные инновации



Поддержка IP-камеры

CathexisVision поддерживает тысячи самых популярных брендов IP-камер, использующих как запатентованные (MJPEG, H.264, H.265, MxPeg), так и ONVIF протоколы через настоящий самонастраивающийся plug-and-play интерфейс. Осуществляется поддержка нескольких видеопотоков, аудио, контроля ввода/вывода, встроенной периферийной (Edge) видеоаналитики и видеозаписи, а также алгоритмов декарпа изображения с 360 или 180-градусной fish-eye камеры. Наши мастера установки обеспечат быстрое развёртывание на объекте системы из сотен камер. Для гарантии неизменности положения камеры, мы предоставляем возможность сравнения текущего изображения с сохранёнными ранее «эталонными» изображениями, используя особый алгоритм анализа.



Многосерверный сайт-менеджмент

CathexisVision Premium предоставляет честную развёрнутую на объекте инфраструктуру управления с множественными серверами, камерами и хранилищами для записи и просмотра, – полностью управляющихся из одного места. Удобный графический интерфейс обеспечивает оператору беспрепятственный доступ к камерам и ресурсам и на объекте, и за его пределами.



Корпоративное многосайтовое управление

CathexisVision – идеальное решение, когда требуется управление несколькими объектами из одного центра. ПО для управления объектами обеспечивает подлинное удаленное управление клиентской системой. Это включает в себя выполнение всех системных функций от настройки до просмотра, проверки и управления системой из любой точки земного шара. Методы сжатия также обеспечивают эффективную потоковую передачу видео в системах с ограниченной пропускной способностью.



Наращиваемая архитектура

CathexisVision обеспечивает гибкость для обновления, расширения системы, или для добавления функциональности при необходимости. Если решение требует увеличения количества камер или количества серверов записи, систему CathexisVision можно легко нарастить в соответствии с новыми или меняющимися требованиями.



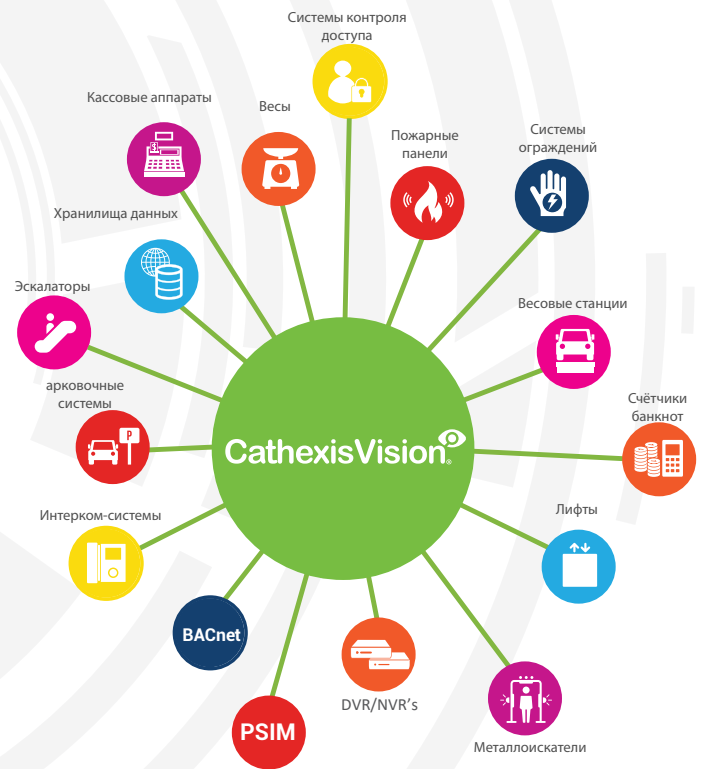
Гибкие решения для хранения данных

CathexisVision обеспечивает полную гибкость при выборе решения для хранения данных. Поддерживаются как системы сетевого хранения: NAS и SAN, так и хранилища на сервере с различными конфигурациями RAID или периферийные Edge-хранилища на выбранных сетевых камерах. Множественные определяемые пользователем базы данных позволяют клиентам максимально повысить эффективность и гибкость хранения данных. CathexisVision способен хранить особо важное видео в нескольких базах данных одновременно для обеспечения совершенного резервирования.



Интеграция со сторонними системами

CathexisVision легко интегрируется с широким спектром сторонних систем, обеспечивая единый мощный пользовательский интерфейс с видеоверификацией событий. Этими сторонними системами могут быть: панели пожарной или тревожной сигнализации, системы контроля доступа, кассовые терминалы, системы управления инфраструктурой, оборудование контроля периметра и многое другое. Интеграция усиливается возможностью выполнять заранее определенные действия с определенной информацией, полученной от различных систем.



Розничная торговля

Банковские услуги

Образование





Видеостена

Видеостена CathexisVision показывает видео на множественных мониторах, позволяющих операторам интеллектуально управлять видео. Схема расположения камеры и последовательностей может быть запрограммирована на автоматическое переключение на мониторы или панели при определенном событии. Схема расположения мониторов контролируется с помощью интерактивной мнемосхемы, видеостена позволяет пересматривать записи. CathexisVision позволяет адаптировать к индивидуальным требованиям рабочую среду диспетчерской.



Управление аварийными сигналами

Наше программное обеспечение для управления аварийными сигналами подходит как для отдельных объектов с большим количеством камер, так и для централизованных, контролирующих несколько объектов командных центров. В данных сценариях локальный или удаленный объект генерирует аварийные сигналы, ПО регистрирует и управляет. ПО способно автоматически направлять операторов к связанным с сигналами тревоги камерам, позволяет им оставлять комментарии и способно предоставлять процедуры для выполнения при конкретных сигналах. Кроме того, предоставляются комплексные инструменты поиска и создания отчетов.



Управление событиями и действиями

Программное обеспечение CathexisVision предлагает интеллектуальную настройку событий и инициированных в ответ на события действий. События могут запускаться, основываясь на различных вводных: видеоаналитики или интегрированных из сторонних систем триггеров. Основанная на правилах конфигурация позволяет запускать связанные с конкретными событиями автоматические реакции, например: переключение камер на мониторы, отправку электронных писем, управление релейными выходами, отправку сигналов тревоги в диспетчерскую, воспроизведение аудиоклипов и многое другое.



Автоматическое распознавание номерных знаков

CathexisVision предоставляет решение для автоматического распознавания номерных знаков на низких и на высоких скоростях. Номерные знаки распознаются и хранятся в базе данных вместе со связанными видеозаписями. Номерные знаки в реальном времени можно сравнивать с черными или белыми списками, что дает возможность принимать меры по результатам сравнения. CathexisVision - идеальное решение как для контроля парковки / доступа, так и для работы на высокоскоростных автомагистралях.



Видеоаналитика

CathexisVision содержит мощный пакет видеоаналитики, а также возможность встраивания (Edge) аналитики на борт камеры. Алгоритмы Cathexis включают в себя многозонные алгоритмы обнаружения движения, оставленных предметов, празднования, скорости, направления, пересечения линии и др. Наши обучающиеся алгоритмы динамического фона сводят к минимуму ложные срабатывания, а наши использующие нейронные сети алгоритмы классификации объектов улучшают процесс принятия решений и, позволяя системе идентифицировать некоторые объекты (напр. людей, животных, автомобили), значительно сокращают количество ложных тревог. Дружественный интерфейс позволяет пользователям легко настраивать алгоритмы как для живого, так и для записанного видео.



Резервирование

CathexisVision обеспечивает полное резервирование благодаря отточной функции аварийного переключения. Она гарантирует, что в случае отказа на объекте сервера записи или управления видео, сервер аварийного переключения автоматически возьмёт на себя все задачи отказавшего сервера. Кроме того, при замене отказавшего сервера все настройки и записи автоматически переносятся обратно. Это гарантирует бесперебойную работу на протяжении всего процесса.

Гостеприимство



Добыча



Городское



Африканское бюро (Южная Африка) - Штаб-квартира
www.cathexisvideo.com
info@cathexisvideo.com
Телефон: +27 31 240 0800

Европейский офис (Великобритания, Англия)
www.cathexiseu.com
info@cathexiseu.com
Телефон: +44 845 257 7277



Усовершенствованный поиск видео

Усовершенствованный поиск видео – изысканный инструмент, значительно ускоряющий процесс просмотра записанных видеоматериалов. Он позволяет операторам находить конкретные подходящие кадры с помощью четырех настраиваемых инструментов:



Быстрый поиск

Быстрый поиск позволяет использовать снимки (превью) для определения точного времени конкретного инцидента даже в очень загруженных местах и немедленно воспроизводит видео с этой точки.



Поиск движения

Поиск движения автоматически находит видео с движением в выбранных областях. Движение отображается на временной шкале для облегчения навигации.



Маршруты активности

Уникальная система маршрутов активности CathexisVision показывает пользователям наложенную схему, которая отображает последние действия в поле зрения выбранной камеры, обеспечивая незамедлительную навигацию к выбранной зоне активности.



Закладки

Данная функция позволяет пользователям добавлять в закладки записанное видео с определенных камер в определенный момент времени. Затем, пользователь может добавить персонализированные комментарии к закладке, а из окошка закладок начать поиск в базе данных закладок. Всё это позволяет очень быстро находить отмеченные для дальнейшего изучения или анализа видеоматериалы.



Картирование соседних камер (Отслеживание подозреваемых)

Картирование соседних камер повышает эффективность диспетчерской среды, позволяя операторам незамедлительно переключаться на соседние камеры одним нажатием кнопки. Кроме того, позволяет отслеживать все камеры, находящиеся в непосредственной близости с просматриваемой камерой для наблюдения за развитием ситуации. Важным преимуществом функции является то, что ее можно использовать как для живого видео, так и для записанного. Функция разработана для крупномасштабных объектов, где скорость и эффективность имеют жизненно важное значение. Она повышает внимательность наблюдения и позволяет своевременно выявлять инциденты.



Тепловые карты

Тепловые карты накладываются на изображение с для быстрого отображения областей движения в поле зрения камеры. Тепловая карта накладывает на видео цветовой слой, иллюстрирующий количество движения в поле зрения камеры. Например, красные области иллюстрируют максимальное движение, а зеленые области – минимальное. Особенно применима функция в розничной торговле, в случаях, когда необходимо проанализировать наиболее популярные области конкретного магазина.



Управление правами доступа

Для больших объектов часто требуется несколько диспетчерских и несколько уровней управления, что делает контроль доступа разных пользователей крайне важной задачей. Программное обеспечение CathexisVision предлагает несколько уровней доступа для пользователей, каждый с уникальным именем и паролем. Администрирование пользователями на объекте, или на нескольких объектах осуществляется из единого центра.



Киберзащита

Cathexis всегда уделял значительное внимание защите данных и видео, а поскольку в настоящее время киберзащита становится первоочередной задачей, CathexisVision значительно повышает уровень защиты пользователей. Помимо общепринятых мер, CathexisVision использует шифрование высокого уровня для связи между различными компонентами системы CathexisVision, будет это защищенные протоколы связи камеры, или применяемое для любого архивного видео шифрование и водяные знаки.

Склад & Логистика



Здравоохранение



Транспорт





Клонирование параметров камеры (CPC)

Функция клонирования параметров камеры значительно упрощает применение настроек в системах с множеством камер. Пользователи могут копировать/вставлять настройки (видеопотоки, разрешения, частота кадров, битрейты и прочие) с эталонной камеры на любое количество других камер, значительно сокращая время настройки всей системы.



Мастеры установки

Мастеры установки CathexisVision предназначены для помощи пользователям в процессе настройки камер, баз данных, записей, аналитики, событий и действий при событиях. Так создается безупречный пользовательский интерфейс со значительно сниженной вероятностью ошибок.



Интерфейс карты

Карты CathexisVision обладают многоуровневыми, иерархическими и интерактивными интерфейсами. Они отображают и контролируют весь объект и его ресурсы: в графическом интерфейсе отображаются камеры, устройства ввода/вывода, двери с контролем доступа, точки тревожных/пожарных панелей и многое другое. Карта также отображает и контролирует положения купола PTZ-камер из графического интерфейса пользователя, позволяет перетаскивать камеры с карты на выбранные мониторы и управлять интегрированными сторонними системами.



CatMobile

Мобильные приложения Cathexis предоставляют пользователям возможность удаленно просматривать камеры со своих мобильных устройств. С помощью CatMobile можно просматривать до четырех камер одновременно, пересматривать записи или управлять PTZ-камерами из пользовательского интерфейса. Также, интерфейс позволяет управлять физическими выходами на удаленном объекте. С помощью CatMobile пользователи могут подключаться к множеству объектов из любой точки мира



CatObserver (Запись экрана)

CatObserver - функция, позволяющая настроить любой монитор или экран компьютера в качестве виртуальной камеры для записи всей просматриваемой активности. Полезна данная функция в случаях, когда требуется получить быстрый доступ к видеоматериалам, просматриваемым во время инцидента без необходимости отсматривать множество видео со множества камер.



Диагностика

CathexisVision обладает чрезвычайно мощным пакетом диагностики, предоставляющим установщикам инструменты для анализа всей системной среды как в режиме реального времени, так и в прошлом. Возможности контролировать производительность потоковой передачи видео с сетевой камеры, битрейт записи, статистику просмотра в реальном времени и пропускную способность сети позволяют партнерам Cathexis легко устранять проблемы на объекте. Всё это позволяет получать реальную информацию о технической целостности решения.



Контроль работоспособности системы

Оптимальная системная производительность имеет первостепенное значение. Cathexis Health Manager осуществляет анализ системы в реальном времени и может быть настроен на отправку сигналов тревоги выбранным получателям при обнаружении проблем. Для обеспечения спокойствия отслеживаются свои камеры, аналитика жесткого диска, условия окружающей среды, целостность подключений, ошибки программного обеспечения и широкий спектр других параметров. Кроме того, ПО обеспечивает полную отчетность, позволяя пользователям самим генерировать отчеты о состоянии системы.

Производство



Аэропорты



Жильё



Эффективные инновации



Особенности	САЙТ Пакет на один канал	ядро Продукт на один сервер	ПРОФЕССИОНАЛЬНЫЙ Средний-большой объект	ПРЕМИУМ WAN/огромный объект
С возможностью апгрейда (до большего пакета)	–	•	•	•
ЛИМИТЫ КАМЕР И СЕРВЕРОВ				
Макс. каналов IP-камер на объект	48	48	150	Безлимит
Макс. серверов записи на объект	1	1	Безлимит	Безлимит
ПОДДЕРЖКА СЕТЕВЫХ КАМЕР				
Поддержка MJPEG, H.264, H.265, MxPEG и ONVIF	•	•	•	•
Поддержка множественных видеопотоков (на камеру)	•	•	•	•
Поддержка многоадресности	•	•	•	•
Поддержка UPnP	•	•	•	•
Поддержка Audio и I/O	•	•	•	•
Деварп (устранение искажений) фиш-ай объективов	•	•	•	•
ПОДКЛЮЧЕНИЯ КЛИЕНТОВ				
Макс. одновременное подключение (включая локальные)	3	7	10	Безлимит
Клиент просмотра и установки	•	•	•	•
Поддержка мобильного клиента	•	•	•	•
АУДИО				
Аудио запись и двунаправленность	•	•	•	•
ВИДЕО АНАЛИТИКА				
Базовое видеообнаружение движения	•	•	•	•
Видео обнаружение движения Cathexis SMART	•	•	•	•
Пакет углубленной аналитики	○	○	•	•
Поддержка переферийной аналитики	●	●	●	●
Тепловые карты	•	•	•	•
Классификация объектов (Нейронные сети)	•	•	•	•
Анализ эталонного изображения с камеры	●	●	●	●
УМНЫЙ ПОИСК				
Быстрый поиск	•	•	•	•
Поиск движения	•	•	•	•
Маршруты активности	•	•	•	•
Закладки	•	•	•	•
КАРТИРОВАНИЕ СОСЕДНИХ КАМЕР				
Картирование соседних камер	•	•	•	•
ХРАНИЛИЩЕ				
Локальное хранилище (На сервере записи)	•	•	•	•
Поддержка сети	•	•	•	•
Переферийное хранилище	•	•	•	•
ТРИГГЕРЫ СОБЫТИЙ				
Триггеры физического входа	•	•	•	•
Триггеры серверной аналитики	•	•	•	•
Триггеры переферийной аналитики	•	•	•	•
Событийные триггеры сторонних систем	○	○	○	○
Триггеры технических тревог	•	•	•	•
ДЕЙСТВИЯ ПО СОБЫТИЯМ				
Запись пред- и пост- событий	•	•	•	•
Управление выводом I/O	•	•	•	•
Отправка SMS и Email	–	•	•	•
Отправка сигналов тревоги/событий в шлюз управления сигналами тревоги	–	•	•	•
Воспроизведение аудиозаписи	•	•	•	•
PTZ – переход в предзаданную позицию по сигналу события	–	•	•	•
Отправка технических сигналов тревоги на шлюз сигналов тревоги	•	•	•	•
ANPR (АВТОМАТИЧЕСКОЕ РАСПОЗНАВАНИЕ НОМЕРНЫХ ЗНАКОВ)				
Низкая и высокая скорость	○	○	○	○
ИНТЕГРАЦИЯ				
Интеграция со сторонними системами	○	○	○	○
API - интеграция	•	•	•	•
ВИДЕОСТЕНА				
Мнемосхема	○	○	○	•
Маршруты камеры и схемы	○	○	○	•
Автоматическое переключение камеры и схемы по событиям	○	○	○	•
CATOBSERVER (ЗАПИСЬ ЭКРАНА)				
CatObserver (Запись экрана)	○	○	○	○
ИНТЕГРАЦИЯ ШЛЮЗА СИГНАЛОВ ТРЕВОГИ				
Технические сигналы тревоги	•	•	•	•
Событийные сигналы тревоги	–	•	•	•
Эскалация и отслеживание сигналов тревоги	•	•	•	•
КАРТЫ				
Поддержка интерактивных карт	○	○	○	•
АВАРИЙНОЕ ПЕРЕКЛЮЧЕНИЕ				
Поддержка резервных серверов аварийного переключения	–	–	○	○
ОТЧЁТЫ				
Отчёты о состоянии системы	•	•	•	•
Настраиваемые управленческие отчёты	•	•	•	•
УПРАВЛЕНИЕ ПОЛЬЗОВАТЕЛЯМИ				
Контроль прав доступа	•	•	•	•
Журналы пользователей	•	•	•	•
Поддержка нескольких языков	•	•	•	•